



Die **CUBE Engineering GmbH** ist ein unabhängiger Dienstleister und Berater im Bereich der Erneuerbaren Energien. In mehr als 10 Jahren wurden über 1.700 Windenergieprojekte im In- und Ausland unterstützt und zum Teil realisiert.

basis5

Die **basis5** webtechnologie ist seit 1999 als Fullservice Agentur für interaktive Medien tätig. Wir schaffen technische Sonderlösungen, Datenbanken und Webanwendungen mit hohem Bedienkomfort.

Das Erfahrungsspektrum und die Kompetenzen beider Projektpartner ergänzen sich in idealer Weise, um das Produkt **w i n d b a s e** zu dem **Tool der Zukunft** zu machen.

Was bietet **w i n d b a s e** ?

- mehr als 13.000 georeferenzierte Windenergieanlagen (WEA)
- über 3.000 projektbezogenen Datenstämme
- über 100 verschiedene WEA-Hersteller
- mehr als 500 WEA-Typen und Varianten
- Wind- und Klimadaten
- Analysetools
- vernetzte Datenbanken
- Schnittstellen (z.B. WindPRO)

Seien Sie mit dabei **am 1.11.2004**, wenn **w i n d b a s e** online geht.

Einzelne Funktionen haben wir bereits online zum Testen freigegeben.

Jetzt kostenlos anmelden unter:

www.windbase.com



mail info@windbase.com
 fon. +49 (0)561 3162 365
 fax. +49 (0)561 3162 366

www.windbase.com

w i n d b a s e
 c/o **EOL Energie Online GmbH**
 Ludwig-Erhard-Str. 4-12
 D-34131 Kassel

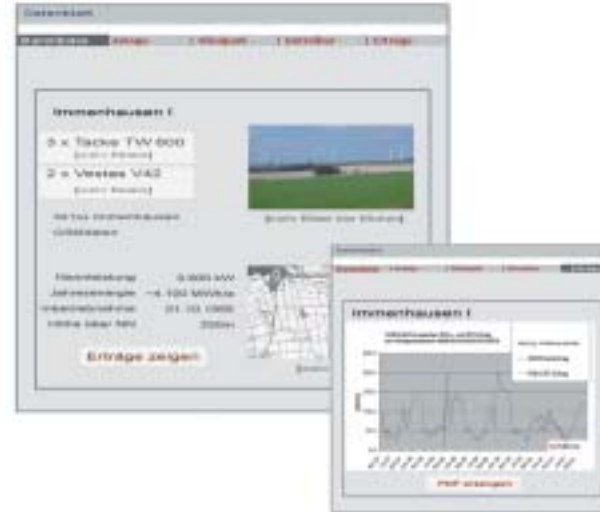
Eine Kooperation der **basis5 webtechnologie** und der **CUBE engineering GmbH** © 2003

... die Zukunft hat
 begonnen.





Die **Informationen** lassen sich einfach per Mausklick abfragen und tabellarisch oder grafisch auswerten. Die einfache **Bedienung** ermöglicht umfangreiche Abfragekriterien.



Auswertungstools helfen, den Überblick von einzelnen WEA, Windparks und Fonds zu bekommen. Durch die **Verknüpfung** aller relevanten Datensätze können aussagefähige Reports, Grafiken und Charts erzeugt werden. Nutzen Sie die Dokumentation als **Entscheidungshilfe**.

Die Entwicklung der Windenergie hat in den vergangenen zehn Jahren in Deutschland ein enormes Wachstum erlebt. In dieser Zeit konnte die **CUBE** zahlreiche Erfahrungen, wissenschaftliche und praktische Erkenntnisse gewinnen. Dieses Wissen wird durch den Einsatz neuer Online- Technologien und der Partnerschaft mit **basis5** in eine neue Dimension transformiert und dem Benutzer zugänglich gemacht.

Ziel ist es für Betreiber, Betriebsführer, Hersteller, Versicherer, EVUs, Banken und Investoren Optimierungspotentiale zu erkennen, Effizienz zu steigern, Kontinuität und Datenzuverlässigkeit zu gewährleisten.

Reale Projekte lassen sich visualisieren und virtuelle Projekte werden real.

W i n d b a s e ist die internetgestützte WEA- und Wissensdatenbank. Eine strukturierte Eingabe- und **Editiermaske** ermöglicht die schnelle Erfassung einzelner Windenergieanlagen, Projekte und Ertragsdaten. Die vernetzte Datenbankorganisation erlaubt eine leichte Pflege.