



## windbase betreiber

Dieses Produkt ist eine internet-gestützte

Windenergieanlagen (WEA) – Datenbank mit mehr als 13.000 georeferenzierten WEA, über 3.000 projektbezogenen Datenstämmen, mehr als 100 verschiedenen WEA-Herstellern, über 500 WEA-Typen und –Varianten, Wind- und Klimadaten sowie leistungsfähigen Analyse-Tools. Über eine leicht verständliche und strukturierte Eingabe- und Bearbeitungsmaske lassen sich einzelne WEA und komplette Windenergieprojekte erfassen, verwalten und analysieren. Durch den Erwerb unterschiedlicher **Bausteine** kann der Nutzer seinen individuellen Zugang gezielt nach seinen Anforderungen zusammenstellen.

Mit dem Baustein **betreiber** lassen sich öffentlich verfügbare Informationen zu mehr als 13.000 Windenergieprojekten in Deutschland einfach und anwenderfreundlich einsehen.

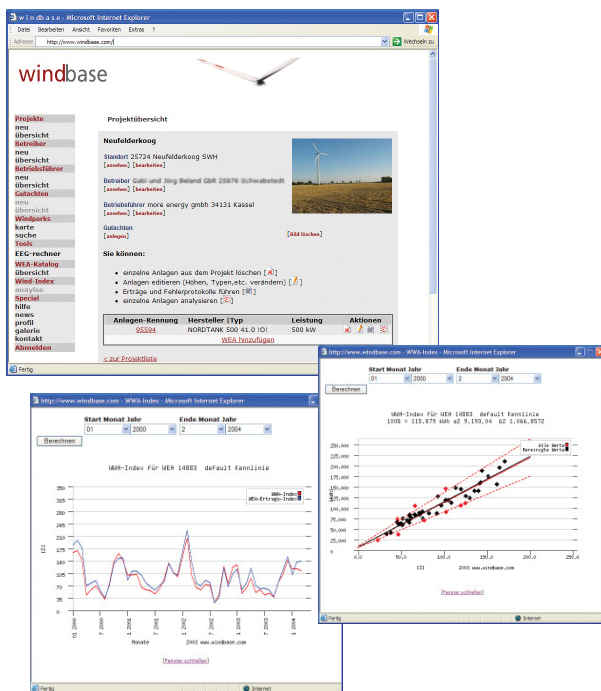
Allgemeine Projektinformationen (Standorte, Anlagenanzahl und –typen, Koordinaten, Inbetriebnahme und EVU), WEA-Katalog mit Kennlinien, Fotogalerie und vieles mehr.

Die Projektverwaltung erzeugt grafische und tabellarische Ertrags- und Störfallprotokolle. Es werden Soll/Ist-Analysen auf Basis des Wind-Index erzeugt. Anhand der Indexberechnung kann eine **windkorrigierte Produktion (WKP)** individuell für Standort und Anlagentyp ausgegeben werden.

Eine neue Funktion in der **w i n d b a s e** ist der automatische EEG-Rechner. Zugeschnitten auf einzelne WEA werden fertig ausgefüllte Anträge zur erhöhten Anfangsvergütung erstellt.

Zusätzlich zu dem Produkt **basis** können weitere Baustein gewählt werden, um WEA-Erträge umfangreicher analysieren zu können.

**Der Baustein *betreiber* richtet sich an alle großen und kleinen Betreiber. Zusätzlich zu dem Produkt *basis* können mehrere Projekte angelegt und verwaltet werden. Ebenfalls werden weitere Analyse-Tools wie z.B. Wind-Index bereitgestellt.**



### Monatlicher Grundpreis für den Baustein **betreiber**:

1-2	Projekte:	40 €*
3-5	Projekte:	60 €*
6-10	Projekte:	80 €*
11-20	Projekte:	100 €*
je weitere 10 Projekte:		25 €*

\* zzgl. der gesetzlich gültigen Mehrwertsteuer (Ausschließlich für gewerbliche Kunden oder Körperschaften des Öffentlichen Rechts.)

Laufzeit 12 Monate

### Leistungen (zusätzlich zu **basis**):

- Standort- und Projektinformationen
- Ertragsdaten
- Soll/Ist-Analysen (u.a. Wind-Index, IWET)
- Störfallstatistiken
- Windkorrigierte Produktion (WKP)
- Newsletter